

# Edrych ar sut rydyn ni'n cadw plant a phobl ifanc yn ddiogel yng Nghaerdydd

Arolygiad ar y Cyd o Drefniadau Amddiffyn Plant



 **Estyn**

 **HMICFRS**

 **agihw**  
Arolygiaeth Gofal Iechyd Cymru  
Healthcare Inspectorate Wales

 **Arolygiaeth Gofal Cymru**  
Care Inspectorate Wales

Mawrth 2024

# Helo

Mae Arolygiaeth Gofal Cymru yn gwirio ac yn arolygu gwasanaethau. Rydyn ni'n gwneud yn siŵr bod gwasanaethau'n gwneud y pethau iawn yn y ffyrdd iawn. Gallwn weithredu os nad ydyn nhw.

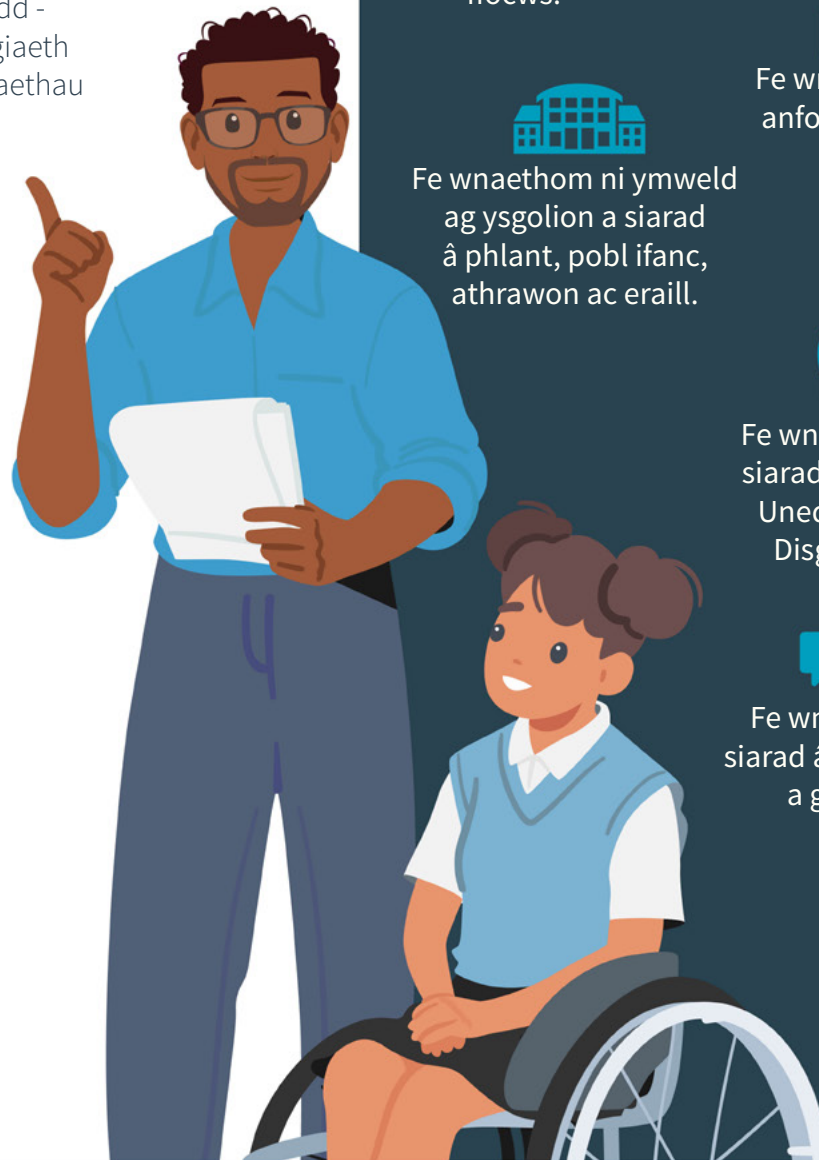
Ym mis Ionawr 2024, fe wnaethom ni wirio sut mae gwasanaethau yng Nghaerdydd yn cadw plant yn ddiogel. Nid ni yn unig oedd - cyflawnwyd y darn hwn o waith ochr yn ochr ag Estyn; Arolygiaeth Gofal Iechyd Cymru; ac Arolygiaeth Cwnstabiliaeth a Gwasanaethau Tân ac Achub Ei Fawrhydi.

## Fe wnaethom wirio'r canlynol:

- beth maen nhw'n ei wneud i ddelio â chamdriniaeth ac esgeulustod
- sut maen nhw'n asesu, cynllunio a gwneud penderfyniadau i gadw plant yn ddiogel
- pa mor dda y mae arweinwyr a rheolwyr yn gweithio
- sut mae gwasanaethau'n gweithio gyda' i gilydd

## Fe wnaethom ni arolygu:

- Bwrdd Iechyd Prifysgol Caerdydd a'r Fro
- gwasanaethau awdurdodau lleol - ysgolion, yr Uned Cyfeirio Disgyblion (UCD), gwasanaethau plant a mwy
- Heddlu De Cymru.



## Beth wnaethon ni



Fe wnaethom ni gynnal grwpiau ffocws.



Fe wnaethom ni wirio cofnodion plant.



Fe wnaethom ni siarad â phlant am eu gofal a'u cefnogaeth.



Fe wnaethom ni anfon arolygon allan.



Fe wnaethom ni siarad â rhieni, gofalwyr a theuluoedd.



Fe wnaethom ni ymweld ag ysgolion a siarad â phlant, pobl ifanc, athrawon ac eraill.



Fe wnaethom ni siarad â staff a gweithwyr proffesiynol ar draws gwasanaethau.



Fe wnaethom ni siarad â staff o'r Uned Cyfeirio Disgyblion.



Fe wnaethom ni siarad â sefydliadau a grwpiau.



Fe wnaethom ni edrych ar dystiolaeth.



Fe wnaethom ni eistedd i mewn a gweld cynhadledd amddiffyn plant, cyfarfod strategaeth ecsbloetio plant, a chyfarfod Hwb Diogelu Aml-Asiantaeth (MASH).

# Rhai o'n prif ganfyddiadau

## Cefnogaeth ac amddiffyniad

Mae gan Gaerdydd lawer o staff a gweithwyr proffesiynol medrus. Maen nhw'n cydweithio, yn gweithredu'n gyflym ac yn gwybod sut i gadw plant a phobl ifanc yn ddiogel. Maen nhw'n deall anghenion a phrofiadau plant.

## Deall sut mae camdriniaeth, esgeulustod a niwed yn effeithio ar blant

### Mae gweithwyr proffesiynol a staff:

- yn rhoi plant yn gyntaf ym mhopeth maen nhw'n ei wneud
- yn canolbwyntio'n gadarnhaol ar gadw plant yn ddiogel
- yn gwybod sut i nodi risgiau a gweithredu
- yn ymateb i atgyfeiriadau yn gyflym
- yn gweithio'n dda gyda gwasanaethau eraill
- yn defnyddio dulliau sy'n seiliedig ar dystiolaeth sy'n lleihau risgiau ac yn diwallu anghenion
- yn sicrhau bod gwybodaeth a chofnodion yn gywir ac yn gyfredol
- yn rhannu gwybodaeth a rhoi gwybod am bryderon yn y ffyrdd cywir
- yn camu i mewn yn gynnar i gefnogi plant a theuluoedd
- yn gwrandao ar blant a'u cynnwys mewn penderfyniadau
- yn mynychu cyfarfodydd a chynadleddau amddiffyn plant.

## Gweithio gyda'n gilydd

Mae gwasanaethau a sefydliadau'n cydweithio'n dda ac yn deall yr hyn mae'n rhaid iddyn nhw ei wneud i gadw plant yn ddiogel. Mae staff yn deall bod cadw plant yn ddiogel yn gyfrifoldeb i bawb.

## Pwysau ar wasanaethau

Mae mwy o blant a theuluoedd angen cefnogaeth gan wasanaethau. Mae llai o arian mewn cyllidebau, sy'n her.

## Recriwtio a chadw staff

Mae dod o hyd i staff profiadol a'u cadw yn her. Mae llawer o staff sydd newydd gymhwyso ar draws gwasanaethau sy'n gweithio'n galed, ond gall hyn wneud cadw plant yn ddiogel yn fwy anodd.

## Arweinyddiaeth

Mae gan uwch arweinwyr a rheolwyr ffocws cadarnhaol ar ddiogelu. Maen nhw'n cefnogi'r gweithlu. Maen nhw'n gweithio fel tîm ac yn rhoi diogelwch ac anghenion plant wrth wraidd eu gwaith.



## Y Bwrdd Diogelu Rhanbarthol

Mae'r Bwrdd yn cefnogi gwasanaethau lleol yn dda. Maen nhw wedi gwella sut maen nhw'n gweithio ac mae ganddyn nhw grŵp cyflawni diogelu newydd i'w helpu i wirio sut mae gwasanaethau'n gweithio i gadw plant yn ddiogel.

## Rhannu gwybodaeth a gwneud atgyfeiriadau

Mae gweithwyr proffesiynol a staff sy'n gweithio ar draws gwasanaethau yn rhannu gwybodaeth yn y ffyrdd cywir. Maen nhw'n gwneud yr atgyfeiriadau cywir fel bod plant yn cael y gefnogaeth gywir.

## Yr Hwb Diogelu Aml-Asiantaethol (MASH)

Mae MASH yn helpu gwasanaethau i gydweithio, rhannu gwybodaeth a chamu i mewn yn gyflym i gefnogi plant. Maen nhw'n cael atgyfeiriadau gan wasanaethau, gweithwyr proffesiynol a'r cyhoedd.

## Cyfarfodydd amddiffyn plant

Mae gweithwyr proffesiynol o bob rhan o wasanaethau a sefydliadau yn mynychu'r cyfarfodydd hyn ac yn rhannu gwybodaeth i gadw plant yn ddiogel. Mae presenoldeb yr heddlu yn y cyfarfodydd hyn wedi gwella.

## Ysgolion a'r Uned Cyfeirio Disgyblion (PRU)

Mae ysgolion a'r UCD yn gweithio'n dda gyda gwasanaethau eraill i gefnogi plant a theuluoedd. Maen nhw'n llefydd diogel i ddysgu ac maen nhw'n diwallu anghenion y disgyblion.

## Gwranddo ar blant

Mae gweithwyr proffesiynol a staff yn gwranddo ar farn plant a theuluoedd, gan eu cynnwys wrth ddatblygu cynlluniau a phenderfyniadau diogelu.





# Rhai o'r pwyntiau da y gwnaethon ni eu canfod

## Bwrdd Iechyd Prifysgol Caerdydd a'r Fro

Mae gan y Bwrdd Iechyd lawer o staff hyfforddedig sy'n gwybod sut i nodi risg a chadw plant yn ddiogel. Maen nhw yn:

- sicrhau bod staff yn gwybod beth i'w wneud pan fydd plentyn mewn perygl angen eu gwasanaeth
- sicrhau bod staff yn gwybod sut i gael cyngor
- cynnwys aelod o staff sy'n gwneud gwaith dilynol os yw plentyn yn dod i'r adran achosion brys yn aml
- cynnwys gwasanaeth argyfwng CAMHS (Gwasanaethau Iechyd Meddwl Plant a'r Glasoed)
- cynnwys Bydwraig Diogelu a Thîm Cyn Geni i amddiffyn babanod a phlant heb eu geni
- cynnwys Bwrdd Ieuentid i'w helpu i ddeall profiadau pobl ifanc
- cynnwys dwy nyrs lles emosiynol sy'n cefnogi plant mewn ysgolion, a'r UCD, a hefyd yn cefnogi plant sy'n cael eu haddysgu gartref
- meddu ar offeryn diogelu digidol i gefnogi meddygon i wneud penderfyniadau
- cynnwys Tîm Iechyd arbennig yn yr adran frys i gefnogi dioddefwyr trais
- cynnwys Ymgynghorwyr Nyrsio Diogelu yn MASH bob dydd
- cynnwys tîm diogelu i wirio atgyfeiriadau, rhoi cyngor a staff cymorth
- gwirio penderfyniadau diogelu
- sicrhau bod staff yn cael cyfleoedd i ddysgu a gwella eu gwaith
- gwrando ar blant a phobl ifanc
- mynychu cyfarfodydd diogelu a chyfarfodydd eraill
- gwirio ansawdd eu gwaith a gweithredu i wella.

### Gwasanaeth Goleudy

Mae hwn yn dîm o arbenigwyr sy'n cynnwys meddygon, staff iechyd meddwl, cynorthwyrwyr gweithwyr cymdeithasol a chydlynwyr addysg. Maen nhw'n helpu plant sy'n dod i'r ysbyty ac sy'n teimlo'n ofidus yn emosiynol.



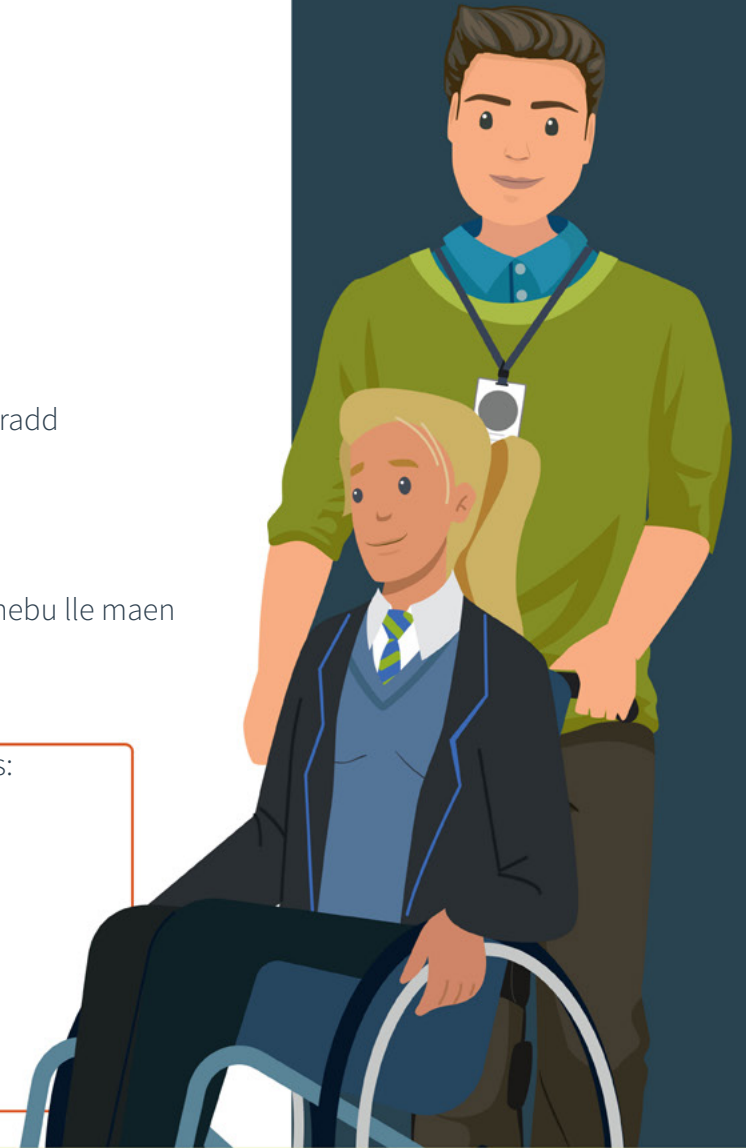
## Ysgolion, yr UCD a gwasanaethau addysg

Mae gan holl ysgolion Caerdydd, yr UCD sydd wedi'u cynnwys yn yr arolygiad a gwasanaethau addysg safonau uchel o ddiogelu. Maen nhw:

- yn camu i'r adwy yn gyflym pan fyddant yn credu bod disgybl mewn perygl
- yn gwybod sut i nodi materion yn gyflym a chefnogi teuluoedd
- yn gweithio'n dda gyda gwasanaethau eraill gan gynnwys gwasanaethau plant
- yn rhannu gwybodaeth mewn modd amserol
- yn cynnwys Arweinwyr Diogelu Dynodedig effeithiol
- yn gwybod p'un a yw disgybl ar y gofrestr amddiffyn plant ac yn sicrhau ei fod yn cael y cymorth priodol
- yn gwneud yr atgyfeiriadau a'r camau cywir pan fyddant yn meddwl bod disgybl mewn perygl
- yn cynnig dosbarthiadau cymorth emosiynol a lles gwerth chweil
- wedi enwi 'oedolion dibynadwy' i ddisgyblion siarad â nhw
- yn gwrando ar blant a phobl ifanc
- yn meddu ar lwyfan digidol sefydledig ac effeithiol i rannu gwybodaeth a chofnodi pryderon
- yn meddu ar wasanaethau cwnsela effeithiol yn yr ysgol ar gyfer disgyblion Blwyddyn 6 ac ysgolion uwchradd
- yn cynnwys arweinwyr a rheolwyr cryf sy'n deall eu rolau a'u cyfrifoldebau
- yn cefnogi disgyblion sydd ag Osgoad Ysgol O Achos Pryder (ABSA)
- yn hyfforddi staff i ddeall sut i nodi risgiau a chadw disgyblion yn ddiogel
- yn gweithio gyda'r Gwasanaethau Ieuenctid i ddeall y materion mae disgyblion a'u teuluoedd yn eu hwynebu lle maen nhw'n byw
- yn mynychu cyfarfodydd risg pob ysgol a chyfarfodydd eraill gyda gwasanaethau.

Mae llawer o dimau hefyd yn gweithio ar draws gwasanaethau addysg i gadw plant yn ddiogel, gan gynnwys:

- tîm Anghenion Dysgu Ychwanegol (ADY)
- y Gwasanaeth Lles Addysg (EWS)
- y Gwasanaeth Cyflawniad Lleiafrifoedd Ethnig a Theithwyr (EMTAS)
- y Tîm Diogelu Addysg
- y Tîm Iechyd a Lles Emosiynol
- y Tîm Ysgol Rithwir Plant sy'n Derbyn Gofal (CLAVS).



## Heddlu De Cymru

Mae gan yr heddlu systemau da sy'n helpu i gadw plant bregus yn ddiogel. Maen nhw:

- yn gwybod sut i nodi pan fydd plentyn mewn perygl, cyrraedd yn gyflym a'i ddiogelu
- yn cynnwys arweinwyr sy'n deall eu rolau a'u cyfrifoldebau
- ymchwilio pan fyddant yn credu bod plentyn mewn perygl
- gwybod sut i asesu risg a gwneud y penderfyniadau cywir
- cadw cofnodion a gwybodaeth arall yn gyfredol ac yn gywir
- yn cynnwys atebwyr galwadau sy'n gwybod sut i asesu risg a sicrhau bod yr heddlu'n cyrraedd plant sy'n agored i niwed yn gyflym
- yn cynnal cyfarfod rheolaidd i drafod a rheoli amddiffyn plant
- yn gweithio'n dda a rhannu gwybodaeth gyda gwasanaethau eraill
- yn mynychu cyfarfodydd Bwrdd Diogelu Rhanbarthol, cyfarfodydd Diogelu y Bwrdd Iechyd a chyfarfodydd eraill
- yn gweithio gyda gwasanaethau eraill i helpu plant sydd wedi cael eu heffeithio gan drais a niwed
- yn gweithio gyda Hwb Diogelu Amlasiantaethol (MASH)
- yn cynnwys Cynghorwyr Trais Domestig Annibynnol (IDVAs) sy'n gweithio gyda phobl ifanc 11 i 17 mlwydd oed
- yn cynnwys staff arbenigol sy'n gallu gweld pan fydd plant mewn perygl o gael eu cam-drin, eu masnachu neu eu hecsbloetio
- yn cynnwys tîm Swyddogion Heddlu Cymunedol
- yn gweithio gyda gwasanaethau i gadw plant mewn perygl o fynd ar goll yn ddiogel
- yn codi ymwybyddiaeth am ecsbloetio plant a phynciau eraill
- yn cysylltu ag ysgolion a rhedeg prosiectau fel Heddlu Bach
- yn hyfforddi staff i wybod sut i gadw plant yn ddiogel.

### Ymgyrch Encompass

Sefydlwyd Ymgyrch Encompass i helpu'r heddlu a'r gwasanaethau addysg i gydweithio. Mae'r heddlu'n sicrhau bod yr ysgol yn gwybod os oes angen cymorth ar ddisgybl oherwydd eu bod wedi profi cam-drin domestig.



**Dywed rhieni a phlant fod y staff yn gefnogol ac yn cyfathrebu'n dda.**



## **Gwasanaethau Plant**

Mae gwasanaethau plant yn gwybod sut i nodi risgiau ac yn gweithio'n galed i gadw plant yn ddiogel. Maen nhw:

- yn rhoi plant yn gyntaf ac wrth wraidd eu gwaith
- yn camu i'r adwy yn gynnar a chefnogi teuluoedd
- yn cynnal asesiadau a rhoi'r gefnogaeth gywir i blant
- yn sicrhau bod asesiadau'n egluro bywyd y plentyn yn glir, yr hyn sy'n bwysig iddyn nhw a'u cryfderau
- yn adrodd materion yn y ffordd gywir, gwirio atgyfeiriadau a gweithredu
- yn weithio'n dda gyda MASH
- yn sicrhau bod gwybodaeth yn gyfredol ac yn gywir
- yn darparu cefnogaeth yn yr iaith Gymraeg
- yn gwrandao ar blant a phobl ifanc
- yn deall anghenion diwylliannol gwahanol bobl
- yn sicrhau bod teuluoedd yn cael cefnogaeth a gwybodaeth yn eu hiaith gymaint â phosibl
- yn rhannu gwybodaeth â rhieni, eu cynnwys mewn penderfyniadau a dweud yn glir beth sydd angen digwydd a pham
- wedi gwella sut maen nhw'n gweithio ym mhroses y Gynhadledd Achos Amddiffyn Plant
- yn cefnogi lles plant
- yn cynnwys arweinwyr sy'n deall eu rolau a'u cyfrifoldebau
- yn cynnwys rheolwyr sydd ar gael i roi cyngor a staff cymorth
- yn cefnogi cynorthwywyr gwaith cymdeithasol (SWAs)
- wedi llwyddo i recriwtio staff parhaol
- yn rhoi hyfforddiant a chyfleoedd i staff rannu arfer da
- yn casglu data a'i ddefnyddio i wirio eu gwaith a gwella
- yn gweithio gydag ysgolion, gwasanaethau eraill a sefydliadau cymunedol
- yn mynychu cyfarfodydd diogelu gyda gwasanaethau eraill.



# Ei wneud yn well ar gyfer y dyfodol

Dyma rai ffyrdd rydyn ni'n credu y gall gwasanaethau wella:

➡ Sicrhau bod pob plentyn yn cael ymweliad gan Weithiwr Cymdeithasol ar ôl atgyfeiriad cyn gynted â phosibl.

➡ Sicrhau bod cyfathrebu rheolaidd ac agored bob amser rhwng y gwasanaethau cymdeithasol a'r heddlu.

➡ Sicrhau bod pob plentyn sy'n derbyn gofal yn cael asesiad iechyd a'r holl gymorth maen nhw ei angen.

➡ Rhannu gwybodaeth a chyfathrebu'n well ar draws gwasanaethau.

➡ Sicrhau bod staff yn cael hyfforddiant ar ecsbloetio, diogelu pobl ifanc, ac ymddygiad niweidiol yn ddiwylliannol.

➡ Sicrhau bod pob aelod o staff yn deall sut i nodi risgiau.

➡ Siarad â phlant a phobl ifanc a'u cynnwys yn fwy.

➡ Sicrhau bod staff yn deall pa mor bwysig yw cadw cofnodion cywir.

➡ Sicrhau bod pob system TG yn gallu cysylltu a rhannu gwybodaeth yn well.

➡ Sicrhau bod pryderon yn cael eu cofnodi a bod gwybodaeth yn cael ei diweddarau.

➡ Sicrhau bod staff yn deall pryd y dylid anfon atgyfeiriad at MASH a phryd y dylid ei anfon at wasanaethau cymorth cynnar.

➡ Sicrhau bod mwy o staff y Bwrdd Iechyd yn cael hyfforddiant diogelu.

➡ Casglu mwy o ddata a'i ddefnyddio i nodi risgiau a chynllunio ar gyfer y dyfodol.

➡ Adolygu cynlluniau a chefnogaeth plant y mae eu henwau wedi bod ar y gofrestr amddiffyn plant ers amser maith.

➡ Gwneud yn siŵr bod gwybodaeth am ethnigrwydd y plentyn yn cael ei chofnodi fel y gall gwasanaethau ddeall pob agwedd ar eu bywydau.

➡ Lleihau rhestrau aros gwasanaethau cymorth cynnar fel bod teuluoedd yn cael cymorth cyn gynted â phosibl.

➡ Gwneud yn siŵr bod ysgolion yn cael gwybod os yw plentyn wedi dioddef cam-drin domestig fel y gallant ei gefnogi'n well.

**Mae rhannu gwybodaeth ar yr adeg iawn, yn y ffyrdd cywir yn gwneud gwahaniaeth mawr!**



# Y camau nesaf

Rydym ni wedi ysgrifennu at yr holl wasanaethau dan sylw i egluro'r hyn y daethom ni o hyd iddo a'r hyn mae'n rhaid iddyn nhw ei wneud. Byddant yn rhoi gwybod i ni sut maen nhw'n bwriadu gwella eu gwaith.

Byddwn yn arolygu gwasanaethau eto yn y dyfodol.

Gallwch ddarllen yr adroddiad llawn yma:

[arolygiaethgofal.cymru/adolygiad-ar-y-cyd-gan-arolygiaethau-o-drefniadau-amddiffyn-plant-jicpa-caerdydd-2024](https://arolygiaethgofal.cymru/adolygiad-ar-y-cyd-gan-arolygiaethau-o-drefniadau-amddiffyn-plant-jicpa-caerdydd-2024)

ISBN 978-1-83577-885-2

